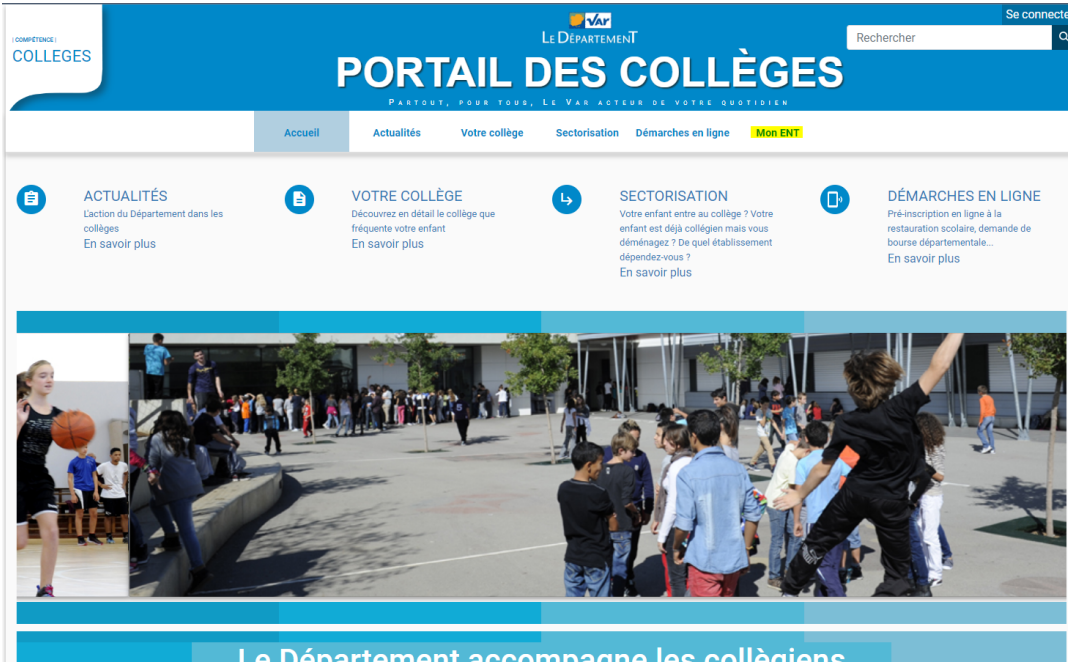


Connexion à l'ENT (Parents et Élèves)

Pour se connecter à l'ENT, saisissez l'adresse <https://moncollege.var.fr> dans un navigateur internet.

Cliquez ensuite sur "Mon ENT"



COMPÉTENCE: COLLEGES

Se connecter

Rechercher

LE DÉPARTEMENT

PORTAIL DES COLLÈGES

PARTOUT, POUR TOUS, LE VAR ACTEUR DE VOTRE QUOTIDIEN

Accueil Actualités Votre collège Sectorisation Démarches en ligne **Mon ENT**

ACTUALITÉS
L'action du Département dans les collèges
En savoir plus

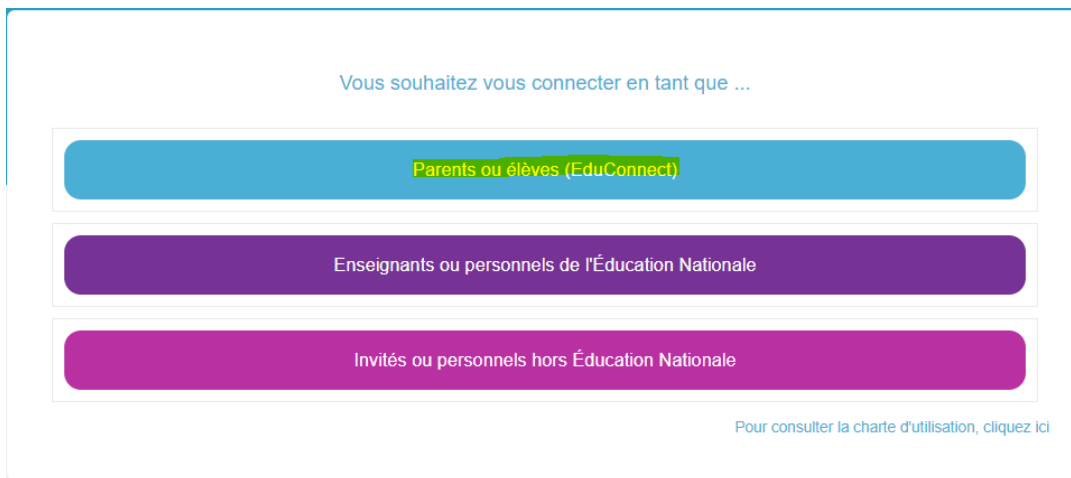
VOTRE COLLÈGE
Découvrez en détail le collège que fréquente votre enfant
En savoir plus

SECTORISATION
Votre enfant entre au collège ? Votre enfant est déjà collégien mais vous déménagez ? De quel établissement dépendez-vous ?
En savoir plus

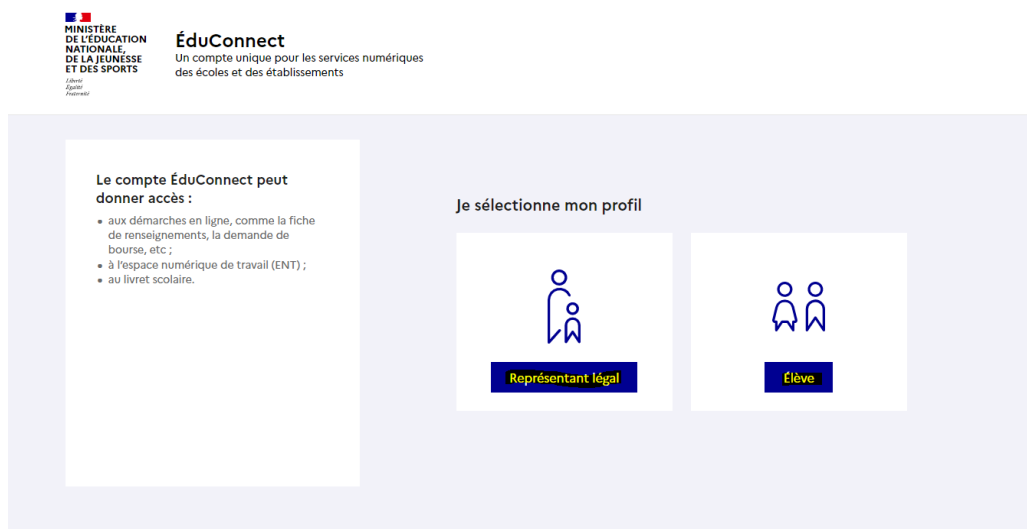
DÉMARCHES EN LIGNE
Pré-inscription en ligne à la restauration scolaire, demande de bourse départementale...
En savoir plus

Le Département accompagne les collégiens

La fenêtre de connexion apparaît, choisissez Parents ou Élèves (Educonnect). Si vous en choisissez un autre, cela ne fonctionnera pas.



Vous arrivez ensuite sur la page d'Educonnect.



1) Vous êtes parent, choisissez représentant légal

ÉduConnect ← Changer de profil

Le compte ÉduConnect peut donner accès :

- aux démarches en ligne, comme la fiche de renseignements, la demande de bourse, etc ;
- à l'espace numérique de travail (ENT) ;
- au livret scolaire.

Représentant légal

Je me connecte avec mon compte **ÉduConnect**

Identifiant Identifiant oublié? →

Mot de passe Mot de passe oublié? →


👁

Se connecter

Je n'ai pas de compte →

ou

Je me connecte avec **FranceConnect**

 S'identifier avec FranceConnect

[Qu'est-ce que FranceConnect? ↗](#)

FranceConnect vous permet d'accéder à de nombreux services de l'État en utilisant un compte dont vous disposez déjà. Utilisez-le pour ÉduConnect !

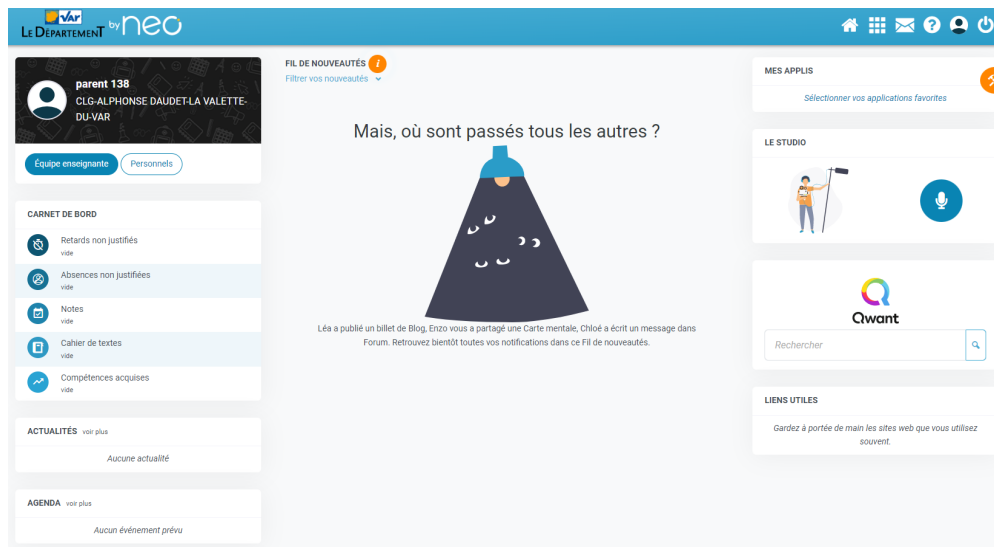
Vous avez deux possibilités :

- Vous avez un compte sur FranceConnect (Impôts, Amélie, CAF...), cliquez sur l'icône "S'identifier avec FranceConnect".
- Vous vous connectez avec votre compte Educonnect (Si vous n'avez pas de compte, cliquez sur "je n'ai pas de compte" et suivez les étapes pour la création du compte).

Problèmes rencontrés à cette étape :

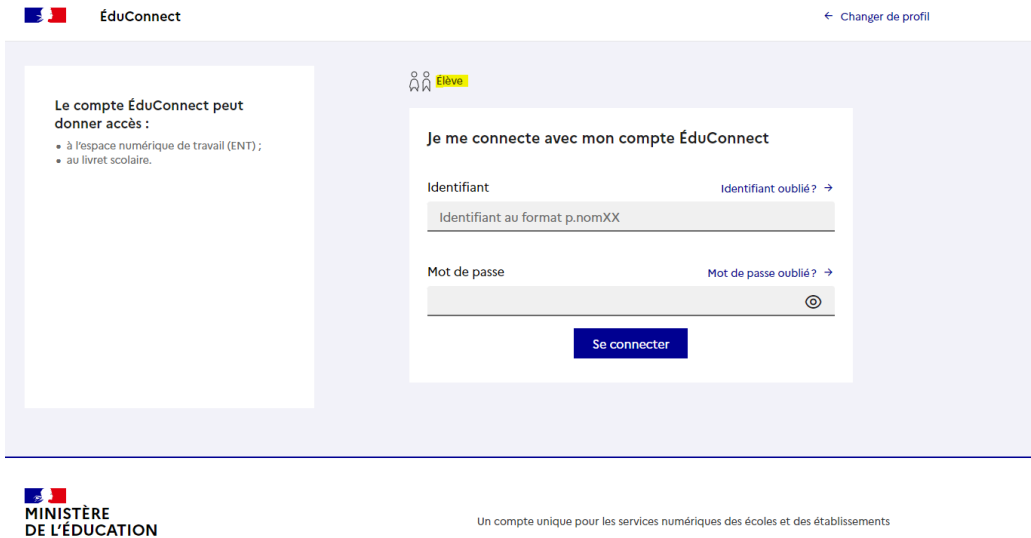
- Si le numéro de téléphone renseigné lors de l'inscription ne correspond pas à celui qui est connu par Educonnect Demandez au collègue de mettre à jour le numéro de téléphone dans la base.
- Si vous ne passez pas par France Connect, pensez à cliquer sur l'œil pour vérifier le mot de passe saisi avant de valider, mettez une majuscule, une minuscule et un chiffre. Pas besoin de mettre un caractère spécial.
- Si vous avez un message d'erreur comme connexion impossible ou compte non valide, rapprochez-vous du collègue en précisant que votre problème est sur Educonnect et non l'ENT. Il sera plus facile de régler le problème.
- Si vous avez le message "une erreur est survenue" ou "erreur inconnue", retournez sur <https://moncollege.var.fr> et refaites la procédure. Quand vous cliquerez sur l'espace "Parents ou élèves (Educonnect)", vous serez redirigé directement vers l'ENT.

Si tout se passe bien, vous allez être redirigé vers vers la page d'accueil de l'ENT ci-dessous :



Si à cette étape, vous avez un message d'erreur tel que : " impossible de se connecter car vous êtes en doublon", contactez le collègue en leur donnant le message d'erreur exact pour qu'il puisse contacter l'assistance.

2) Vous êtes élève, choisissez Élève

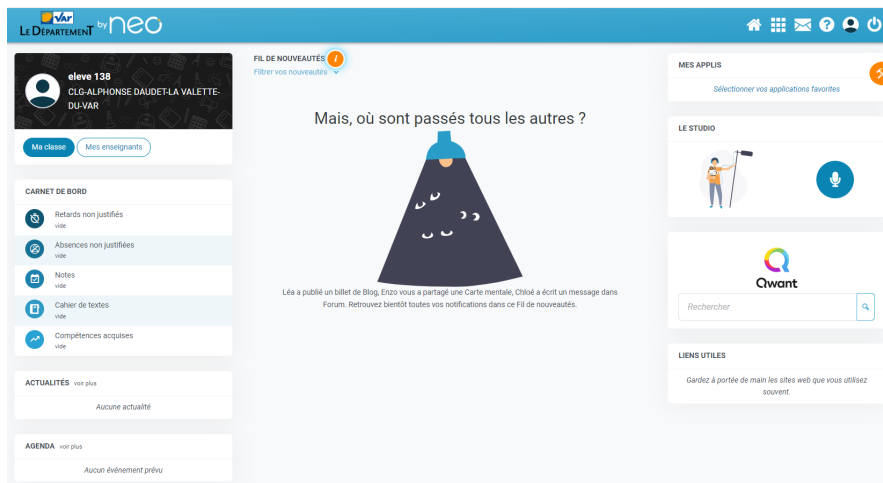


L'identifiant et mot de passe de connexion sont fournis par le collège. Connectez-vous avec ces informations.

Problèmes rencontrés à cette étape :

- On va vous demander de changer le mot de passe, pensez à cliquer sur l'œil pour vérifier le mot de passe saisi avant de valider, mettez une majuscule, une minuscule et un chiffre. Pas besoin de mettre un caractère spécial.
- Si vous avez un message d'erreur à cette étape, rapprochez-vous du collège en précisant que votre problème est sur Educonnect et non l'ENT. Il sera plus facile de régler le problème.
- Si vous avez le message "une erreur est survenue" ou "erreur inconnue", retournez sur <https://moncollege.var.fr> et refaites la procédure. Quand vous cliquerez sur l'espace "Parents ou élèves (Educonnect)", vous serez redirigé directement vers l'ENT.

Si tout se passe bien, vous allez être redirigé vers la page d'accueil de l'ENT ci-dessous :



Bonnes pratiques :

- Pour vous connecter à l'ENT, il faut tout le temps passer par l'adresse <https://moncollege.var.fr>
- Sélectionner bien le profil parent ou élève. **Tout autre choix amènera à des erreurs.**
- Pensez à vérifier votre mot de passe Educonnect avant de valider, en cliquant sur l'œil pour ne pas avoir de problème par la suite. Le caractère spécial n'est pas obligatoire si vous avez déjà mis une majuscule, une minuscule et un chiffre.
- Pour accéder à pronote, il faut que vous alliez dans les applis de l'ENT et que vous cliquiez sur le connecteur pronote - nom de votre collègue
- Si vous avez un problème d'identification entre Pronote et l'ENT, contactez le collègue en leur indiquant le message d'erreur exact

L'application NEO Pocket :

- Si vous avez des problèmes, vérifiez que vous avez bien la dernière version de l'application.
- N'hésitez pas à la désinstaller et la réinstaller si besoin.
- Il faut absolument choisir ENT VAR (en bas dans la liste)



- Quand vous allez dans mes applis, vous avez un raccourci Pronote Carnet de bord qui vous permet d'avoir les 5 dernières informations pronote (note, cahier de texte, etc...) Si cela ne s'affiche pas, contactez le collègue en leur donnant le message d'erreur exact. Si cela s'affiche correctement, vous avez un raccourci en bas qui vous permet d'accéder à la version web de pronote, qui vous permettra d'accéder à toutes les informations
- Si vous n'avez pas accès au tableau de bord pronote, dans mes applis, cliquer sur accéder à la version web, il vous redirigera vers un navigateur web. Cliquez ensuite sur le connecteur pronote, cela vous permettra d'accéder à toutes les informations sur votre enfant. Si vous avez un problème à cette étape, contactez le collègue en leur donnant le message d'erreur exact.